

CONTADOR DE PRODUÇÃO CP03-WIFI



Elaborado com a tecnologia de comunicação Wi-Fi foi desenvolvido o contador de produção *CP03WIFI*.

Parâmetro	Nº DE DÍGITOS	Função
Acumulador	10 dígitos	Contagem crescente
Contador Turno Atual	06 dígitos	Contagem crescente
Fator de calibração	08 dígitos/ 6 casas decimais	Valor de cada pulso

- O *Fator de calibração* permite ajuste de grandezas para o Acumulador e o Totalizador como por exemplo, Metro (m), Litro (l) ou outra unidade qualquer;
- O *Acumulador* da contagem nunca é zerado;
- Led Frontal:
 - Piscante = sem Conexão com a Rede ou com serviço de coleta de dados;
 - Aceso = conectado;

Funcionamento: A cada pulso de entrada (S1), o acumulador é incrementado conforme o fator de calibração.

Possui um real timer interno (data e hora) sincronizado com o servidor remoto.
Possui WiFi para comunicação com o servidor remoto.

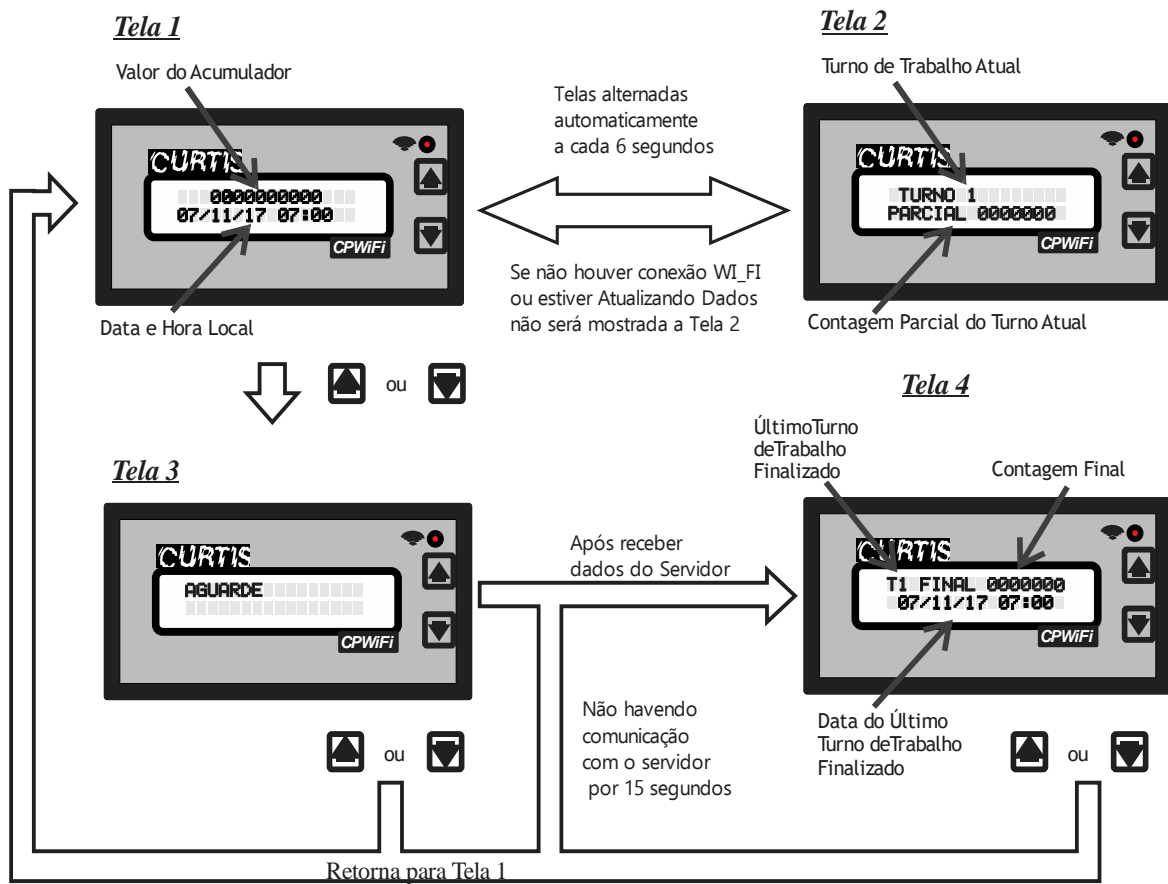
Através da rede WiFi recebe as seguintes informações:

- Data e Hora do servidor
- Fator de Calibração
- Turno de Trabalho Atual e o valor da contagem deste turno
- Tempo para justificar parada de máquina

Através da rede WiFi envia as seguintes informações:

- Status da Máquina, se parada ou em funcionamento
- Informações de produção vinculadas com data e hora, a cada 1 minuto.
- Parada de máquina com a data e hora em que ocorrer este evento.
- Retorno de máquina com a data e hora em que ocorrer este evento.
- Justificativa para o evento de parada de máquina
- Data e hora do desligamento (queda de energia)
- Data e hora do religamento (retorno de energia)

Fluxograma para as Telas do Display

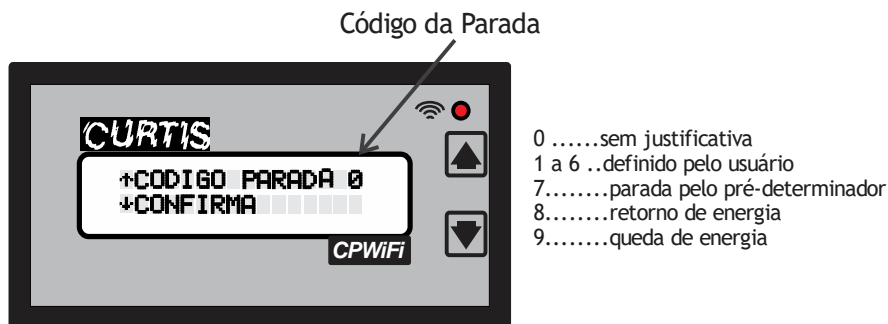


Justificativa de Parada

Sempre que ocorrer parada de máquina mais prolongada, automaticamente abrirá a tela de justificativa de parada. Siga os seguintes passos:

- Escolha o evento pela tecla (↑)
- Confirme o evento pela tecla (↓).
- Após confirmação, retorna para a TELA1 e não será possível mudar a justificativa.
- Tempo limite para confirmar: 2 minutos após a parada. Após este tempo se não houver confirmação será considerado Evento=0 e retornado para TELA1

Tela Justificativa de Parada



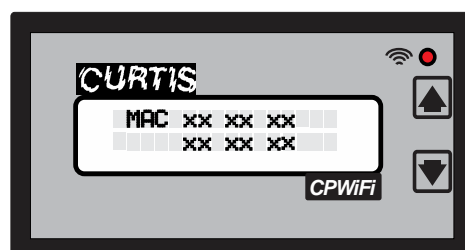
O tempo para uma parada justificada é programado via software. Para desabilitar a parada justificada programe este valor igual a zero

MAC address

O MAC address é uma chave única composta de números e letras, que será utilizada para vincular o aparelho com o software. Para descobrir o MAC address do aparelho, siga os passos abaixo:

- Retire a alimentação do aparelho e espere 10 segundos
- Pressione a tecla (↑) e ligue o aparelho mantendo esta tecla pressionada por aproximadamente 3 segundos ou até aparecer no display MAC
- Aguarde 10 segundos para visualizar o MAC address
- Pressione que a tecla (↑) para sair da tela do MAC address

Tela do MAC address



CARACTERÍSTICAS ELÉTRICAS

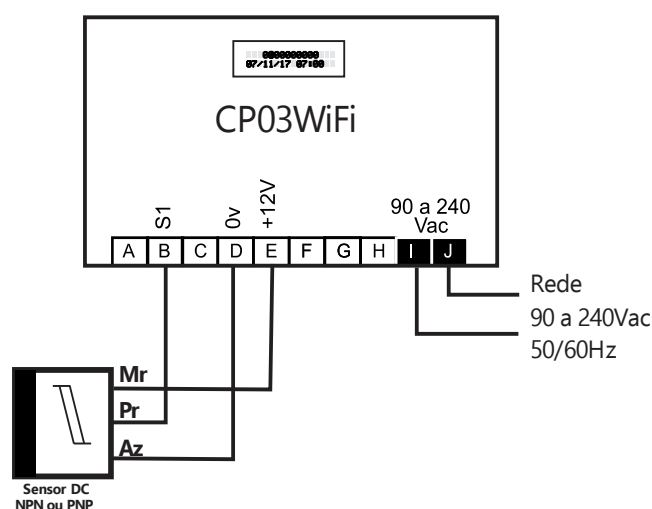
Alimentação	90 a 240 Vac
Saída	12 Volts para alimentar sensores, encoder, etc.
Entrada	01 sensor DC (PNP/NPN)
Conexão	Borne traseiro Removível

-Este aparelho possui EEPROM interna que armazena os dados numa eventual queda de energia.

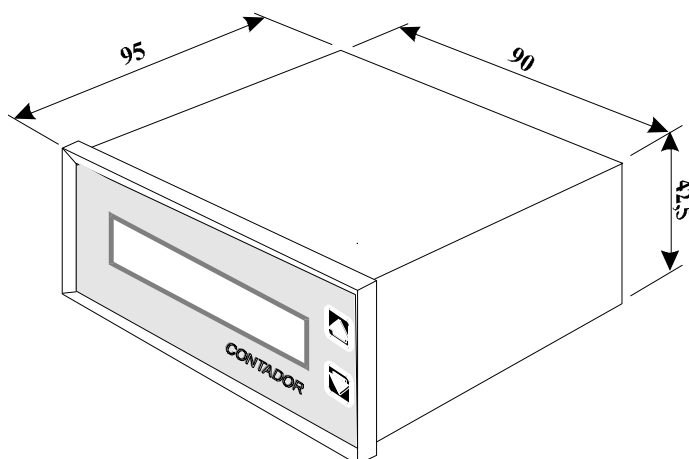
-O real timer possui bateria que o mantém ativo mesmo com o aparelho desligado.

-Se a comunicação entre o aparelho e o servidor remoto não estiver ativa, alguns dados não serão mostrados localmente e os eventos gerados são armazenados na memória local. A capacidade de armazenamento é de até 5 dias. Ao retornar a conexão estes dados serão coletados pelo servidor e automaticamente analisados e organizados pelo software.

Esquemas de Ligação



CARACTERÍSTICAS MECÂNICAS



Montagem Caixa DIN 96x48x95

Configuração do WiFi na Rede

CONTADOR DE PRODUÇÃO CP03-WIFI

- Fácil configuração de rede WiFi: ao acessar a página de configuração interna basta digitar o nome da rede WiFi e a senha e depois clicar em ok. Importante lembrar que para utilizar IP fixo esta configuração deve ser feita no seu roteador. Para acessar a página de configuração seguir os seguintes passos:
 - Apertar o botão reset que fica na lateral do contador;
 - Em um computador com wifi, tablet ou celular acessar a rede ContadorWiFi e digitar a senha 12345678;
 - Abrir o navegador e digitar o endereço: <http://192.168.4.1>.



SOFTWARE

Toda programação do CP-WIFI é feita através do software rodando em nuvem. **Este poderá ser personalizado conforme a necessidade do cliente.**

OBS: Os dados fornecidos por este sistema (contador e software) é para conferência interna, não sendo permitido o uso para fins fiscais e trabalhistas.

Para maiores informações entre em contato conosco.

Curtis Eletrônica Ind. Com. Ltda.

Rua João Grigoletto, nº 104

Distrito Industrial II

Araras – SP

13602-053

(19) 3541-8499

contato@curtis.com.br